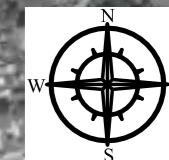




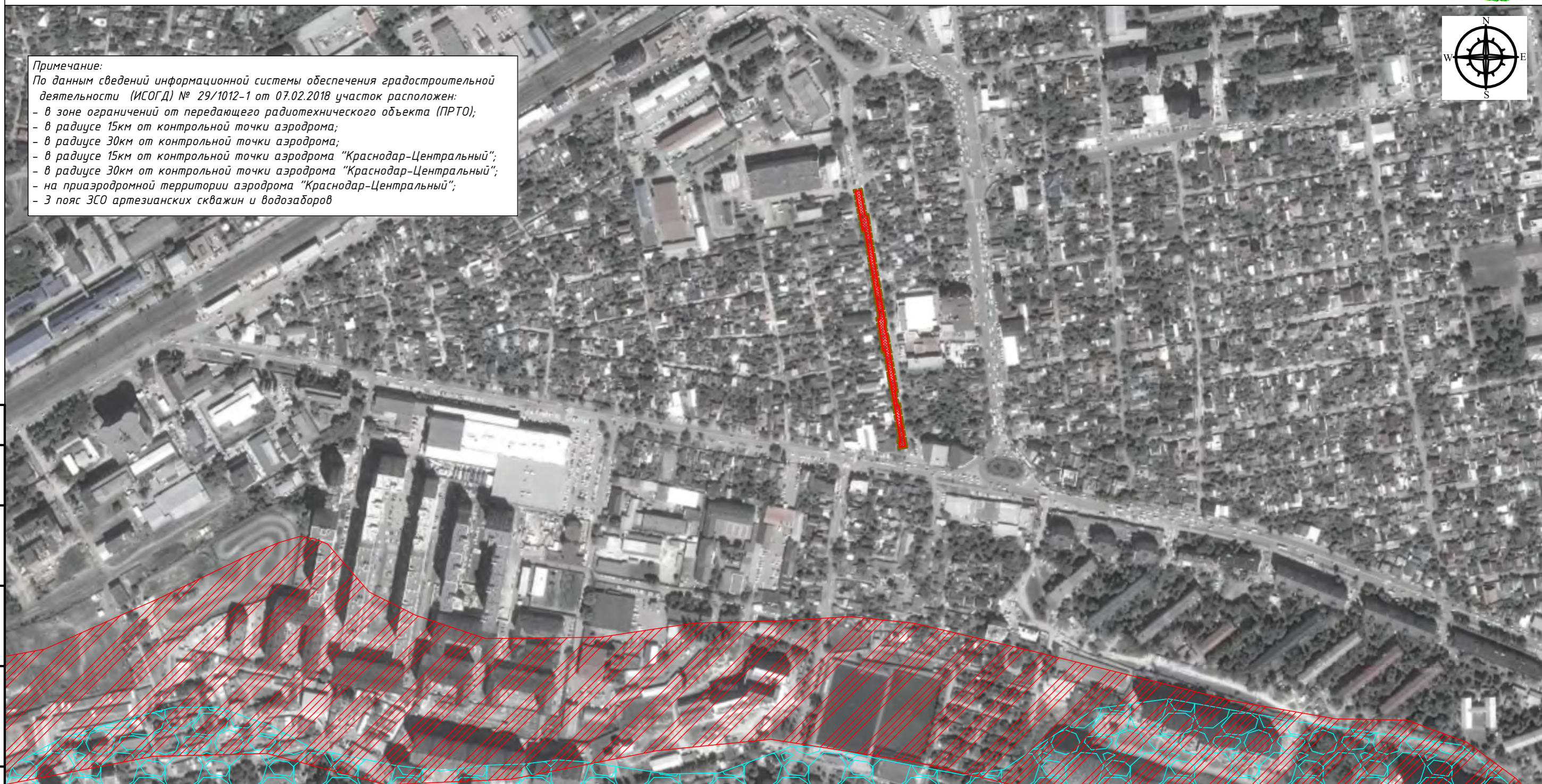
КОМПЛЕКСНОЕ
АРХИТЕКТУРНО-КАДАСТРОВОЕ
ОБЪЕДИНЕНИЕ "ЮГ ГЕО АЛЬЯНС"

СХЕМА ГРАНИЦ ТЕРРИТОРИЙ, ПОДВЕРЖЕННЫХ РИСКУ ВОЗНИКНОВЕНИЯ ЧРЕЗВЫЧАЙНЫХ
СИТУАЦИЙ ПРИРОДНОГО И ТЕХНОГЕННОГО ХАРАКТЕРА М 1:5000

ГОРОД КРАСНОДАР
КРАСНОДАРСКИЙ КРАЙ
ПРОЕКТ ПЛАНИРОВКИ
ТЕРРИТОРИИ (ЛИНЕЙНЫЕ ОБЪЕКТЫ)



Примечание:
По данным сведений информационной системы обеспечения градостроительной деятельности (ИСОГД) № 29/1012-1 от 07.02.2018 участок расположен:
- в зоне ограничений от передающего радиотехнического объекта (ПРТО);
- в радиусе 15км от контрольной точки аэродрома;
- в радиусе 30км от контрольной точки аэродрома;
- в радиусе 15км от контрольной точки аэродрома "Краснодар-Центральный";
- в радиусе 30км от контрольной точки аэродрома "Краснодар-Центральный";
- на приаэродромной территории аэродрома "Краснодар-Центральный";
- 3 пояс ЗСО артезианских скважин и водозаборов



Условные обозначения:

- Границы зон планируемого размещения линейного объекта
- Границы территории, в отношении которой осуществляется подготовка проекта планировки
- Границы залегания грунтовых вод до глубины 3м
- Границы территории микросейсмичности 8 баллов

ЮГА-052-2018-ЛО-ППТ					
"Реконструкция самотечной сети канализации по улице им. Васнецова (от улицы им. Селезнёва до улицы Северной) в Карасунском внутригородском округе города Краснодара"					
Изм.	Кол. у.	Лист	№ док	Подп.	Дата
Разраб.		Ручкина			02.18
Проект планировки территории				Стадия	Лист
				П	1
Схема границ территорий, подверженных риску возникновения чрезвычайных ситуаций М 1:5000				Листов	1
Н.контр.	Захаров			02.18	
ГИП	Яценко			02.18	



ООО "ЮГ ГЕО Альянс"
СРО "Краснодарские
проектировщики"

Согласовано

Взам. инв.

Подп. и дата

Инв. подл.